

8LIFE

公的支援情報検索システム8LIFE
～サービス説明資料～



公的支援情報検索システム

8LIFE

全国1700ヶ所以上の公的機関（自治体、省庁、県庁）から**日本最大級**となる**10万件以上**の公的支援情報を集約し瞬時に検索ができ、資料作成できるシステムです。

3つのデータの特徴

- ・ 公的保険制度に関するもの
- ・ 国民向け公的支援制度に関するもの
- ・ 事業者向け公的支援制度に関するもの
(今後実装予定)

4つの機能の特徴

- ・ PDFでのDL機能
- ・ ログ保存機能（監督指針に対応）
- ・ おすすめキーワード検索機能
- ・ ナレッジベース機能（活用事例の共有）



DBシステムの構築・自動化と人手のハイブリッド構造により
約1,700機関（省庁、自治体、外郭機関）から**12万件以上**の公的支援情報
を集約し、2週間に一度のメンテナンス態勢を構築できていること

公的保険制度情報

- ・ 公的医療保険制度
- ・ 公的介護保険制度
 - ・ 公的年金制度
 - ・ 労災保険
 - ・ 雇用保険

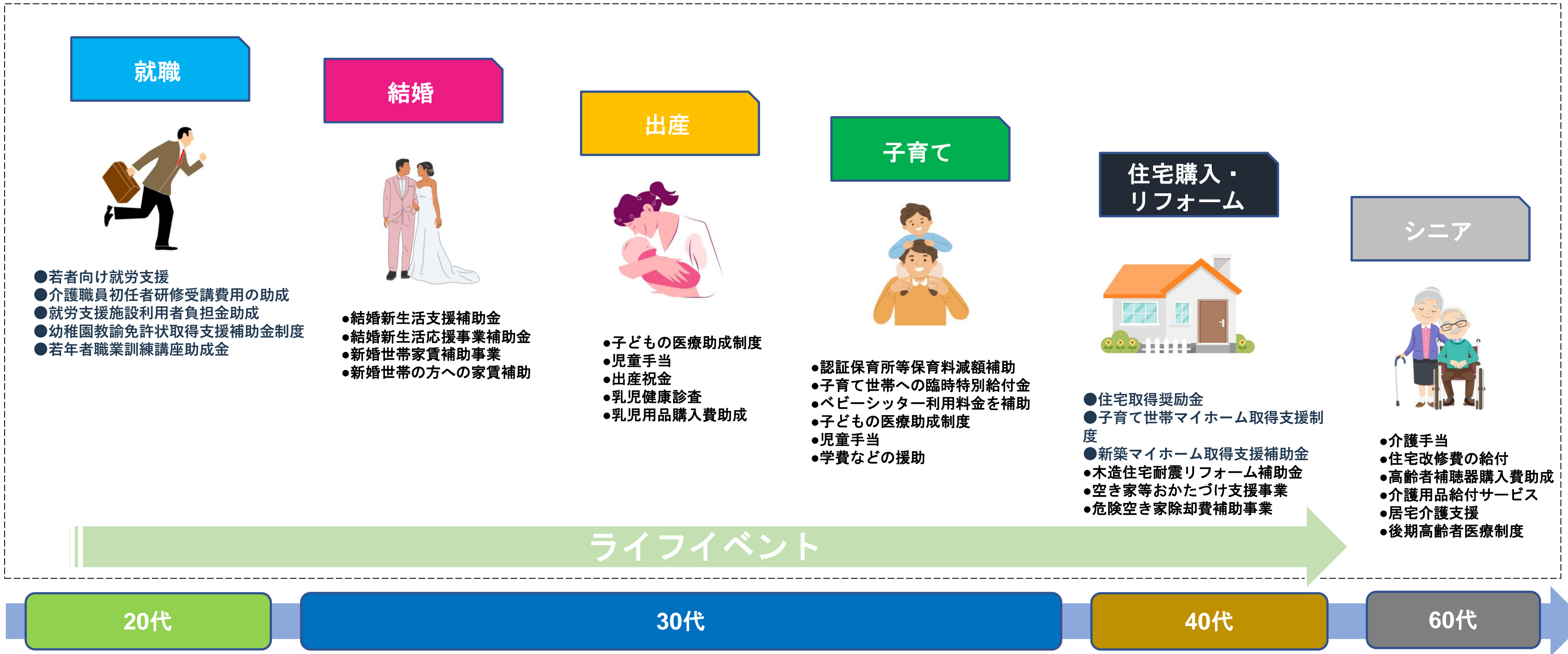
国民の方向け 公的支援情報

- ・ 給付金
 - ・ 手当
- ・ 支援サービス
 - ・ 支援制度
- ・ 免除、減免
- ・ 補助金、助成金
 - ・ 税制
 - ・ 優遇制度

事業者の方向け 公的支援情報

- ・ 助成金
- ・ 補助金
- ・ 給付金
- ・ 融資
- ・ 税制

※今後、実装予定



お客様のライフシーンに合わせた地域特有のお役立ち情報の提供

東京都台東区

「がん患者の方へウィッグ購入費用を助成します」

購入（レンタル）の経費の1/2に相当する額と上限3万円を比較し、いずれか低い額（100円未満切捨）

台東区では、がんの治療に伴う外見の変化に悩みを抱える方に対して、社会生活・療養生活を送る上で生じる課題を乗り越えることを支援するため、ウィッグ及び胸部補整具の購入（レンタル）に要する経費の一部を助成します。

茨城県日立市

「家族介護用品購入費助成事業」

1か月5,000円の助成券を交付。1年間で60,000円が限度。

要介護4・5の認定を受けた、在宅の高齢者を常時介護しているかた（ただし、高齢者及び介護者ともに市民税非課税世帯の場合に限ります。）を対象に、介護用品を購入するための費用の一部を助成します。

助成額及び方法

1か月5,000円の助成券を交付。1年間で60,000円が限度。

助成品目

- 紙おむつ
- 尿取りパット
- おむつカバー
- 失禁パンツ
- 使い捨て手袋
- 清拭剤
- ドライシャンプー

①エリアを選択

②目的を選択

③検索結果一覧

④お客様が興味あり そうな情報をPDFで 出力して持参

	支援情報	51569
妊娠・出産や性に関する健康相談		
URL: https://www.pref.nagano.lg.jp/hoken-shippe/boshishika/kenkosodan.html		
妊娠・出産や性に関する健康相談		
性と健康の助産師相談		
プレコンセプションケア（女性やカップルを対象として、将来の妊娠のための健康管理を促す取組み）を含め、男女問わず性や生殖に関する健康相談について、助産師が電話で相談に応じています。		
主な相談内容		
妊活検診（不妊検査）を受けた方の検査後の相談、生涯を通じた男女の心身の健康や性に関する相談、予期せぬ妊娠や避妊法などを含めた妊婦の相談、妊活に関する相談、その他出産や育児への不安に関する相談等		
相談日時		
毎週木曜日 午前10時から午後2時まで 午後7時から午後9時まで (祝日及び年末年始は除く)		
相談方法		
電話 0263-31-0015 ※長野県が長野県助産師会に委託して実施しています。		

システム内のデータは 8つのカテゴリーと33の利用目的で分類されています

- ①医療（医療費支援、予防接種、健診・検査、難病）
- ②子育て支援（出産、幼児支援、就学児支援、ひとり親支援、障がい児支援）
- ③福祉（介護・高齢者福祉、障がい者福祉、生活困窮・福祉一般）
- ④年金（公的年金）
- ⑤就労・労働（就労・職業訓練、労働）
- ⑥税金（税金）
- ⑦住まい・暮らし（結婚、キャリアアップ・資格取得、住まい環境、環境・省エネ、防犯・防災、公共サービス）
- ⑧その他の制度情報



～差別化された新たな付加価値サービスとして～

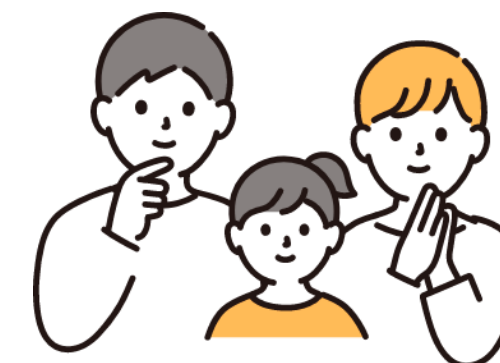
「公的支援の情報提供」という**新たな付加価値サービスとして**、ご活用いただけます。

新たな付加価値サービスとして、ご訪問時に、お客さまにお役立ち情報として、公的支援情報を提供することによりお客さまには喜ばれ、**信頼関係の構築に繋がります**！

明日、ご訪問予定の〇〇様にこのお役立ち情報を持参してみよう！

以前、住宅を購入する予定があると伺っていましたので自治体の公的支援情報をお持ちしました！

こんな情報あったんだー！参考になったね。親切に、情報提供していただきありがとうございます。



訪問前に、お客様の興味のあるような情報を8 LIFE内で検索していただき、PDFで出力して持参していただく。

また、お客様との訪問時にタブレット越しで検索して、その場でお見せしてご活用いただく。

～差別化された新たな付加価値サービスとして～

「公的支援の情報提供をしています」という**新たな付加価値サービスとして**、ご活用いただけます。

新たな付加価値サービスをアピールすることで、集客につながり、お客さまにお役立ち情報として、公的支援情報を提供することによりお客さまには喜ばれ、**他社との差別化が図れます！**



①お客様のお役に立てる公的支援情報のご提供をすることにより、お客さまから感謝され
お客様との信頼関係を構築できます！

②**ライフシーン毎**で公的支援情報を検索できるため、**継続訪問のきっかけ**や**アフターフォロー**
のツールとして活用できます。

③経験が浅い募集人の方でも、公的支援情報を活用することにより、**営業成果が見込めます**

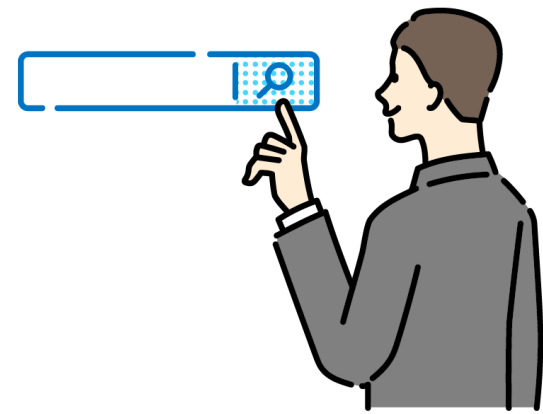
④金融庁の監督指針や業務品質評価基準にあります、公的保険制度の情報提供の義務、
募集人の教育に、**対応できるツール**としてご活用頂けます！



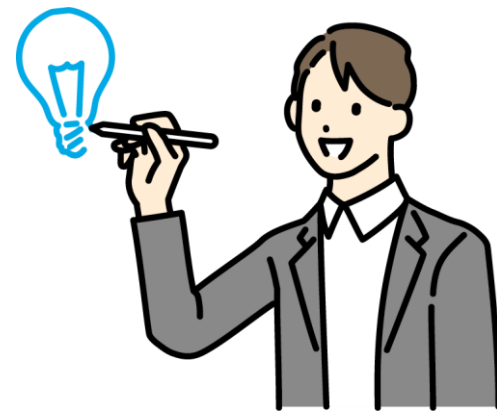
お客さまに貢献できる

新たな付加価値サービスを提供することで他社との差別化が可能になります。

- 導入時に各支店ごとでの導入支援サポート
各支店ごとに、担当者を決めていただき、
操作方法や活用方法・活用事例のレクチャー



- 導入後、ナレッジベースを用いた活用事例の共有
社内外での公的支援情報の活用事例を
ナレッジベースにて共有



- 機能改善要望のフィードバック
定着に向けて機能を改良していく



- 活用が進んでいない支店や担当者への個別レクチャー

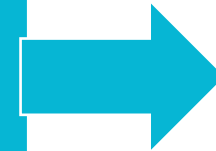
お気軽にスタートできます！

1

1 IDから始められます。

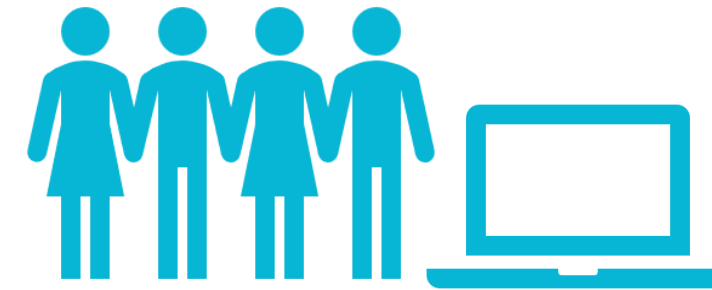


1 ID
月額9,900円（税込み）



2

1 IDで5名までユーザー登録可能です。



1ユーザー単価
月額1,980円（税込み）

※年間支払いの割引もあります。

問い合わせ先

株式会社JOAホールディング

TEL: 03-6262-6157

MAIL: sales@8life.cloud

